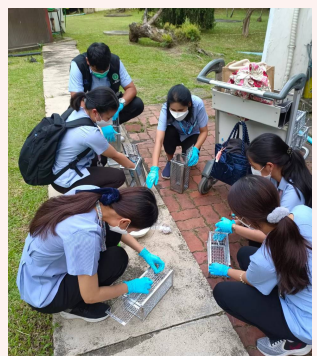
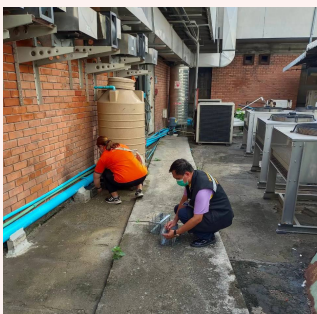


การสำรวจประชากรหนู เพื่อค้นหาสัตว์รังโรคและพาหะนำโรค ช่องทางเข้าออกประเทศ ท่าอากาศยานดอนเมือง



บทคัดย่อ



การศึกษาเรื่องการสำรวจประชากรหนูเพื่อค้นหาสัตว์รังโรคและพาหะนำโรคช่องทางเข้าออกประเทศท่าอากาศยานดอนเมือง ครั้งนี้เป็นการศึกษาเชิงสำรวจภาคตัดขวาง (Cross sectional study) โดยการสุ่มวางกรงดักหนูในช่องทางเข้าออกประเทศ ท่าอากาศยานดอนเมือง วางกรงดักหนูทั้งสิ้น 100 กรง ในช่วงเดือนพฤษภาคม 2563 จากการวางกรงดักหนู ได้หนูจำนวน 6 ตัว เป็นหนูเพศเมีย จำนวน 4 ตัว (ร้อยละ 66.6) เพศผู้ จำนวน 2 ตัว (ร้อยละ 33.3) สัดส่วนของหนูเพศผู้ต่อหนูเพศเมียเท่ากับ 1:2 เป็นหนูสีน้ำตาลหรือหนูบอร์เวย์ (*Rattus norvegicus*) และหนูครึ่งหรือหนูผี (*Mus musculus*) ร้อยละ 66.6 และ 33.3 ตามลำดับ จากนั้น สางหมัดหนูที่ดักได้ทั้ง 6 ตัว ได้หมัดหนู 1 ตัว ค่าวนค่าดัชนีหมัดหนูได้ 0.16 ค่าร้อยละความสำเร็จในการวางกับดัก (Percent trap success) เท่ากับ 6.00 และค่าร้อยละของการมีปรสิตอยู่บนตัว (Infestation rate) เท่ากับ 16.66 ซึ่งหมายถึง หนูที่สุ่มจับได้มีปรสิต (หมัดหนู) อยู่บนตัว ร้อยละ 16.66 และพบว่าผลการศึกษาในครั้งนี้มีความแตกต่างจากการศึกษาของจิรา แก้วคำ และคณะ ศึกษา เรื่อง พาหะนำโรคและอัตราการติดเชื้อโรคสัตว์สู่คนที่มีหนูเป็นรังโรค บริเวณพื้นที่ท่าอากาศยานนานาชาติ ดอนเมือง พ.ศ. 2558 กล่าวคือ ที่ผ่านมามีพบหนูท้องขาว (*Rattus rattus*) หนูจิ้ง (*R. exulans*) และหนูท่อ (*R. norvegicus*) ร้อยละ 60 30 และ 10 ตามลำดับ และพบค่าดัชนีหมัดหนูเท่ากับ 0.9 และการศึกษาของ พรชัย เกิดศิริ ศึกษา เรื่อง พาหะนำโรคและอัตรา การติดเชื้อโรคสัตว์สู่คนในหนู ณ บริเวณช่องทางเข้าออกประเทศ ท่าเรือกรุงเทพ พบหนูท้องขาว (*R. rattus*) และหนูจิ้ง (*R. exulans*) ร้อยละ 81.08 และ 18.92 ตามลำดับ ได้ค่าดัชนีหมัดหนูเท่ากับ 1 ทั้งนี้อาจเนื่องมาจากเป็นการศึกษา ในช่วงเวลาที่ต่างกัน และผลจากการที่ช่องทางฯ มีมาตรการควบคุมพาหะนำโรคโดยการจัดจ้างบริษัทเอกชนเข้ามาดำเนินการควบคุมพาหะนำโรค และ ความถี่ของการควบคุมพาหะนำโรค แต่ละปีมีความแตกต่างกันขึ้นอยู่กับสัญญา การจ้างงาน

จากผลการศึกษาดังกล่าวถึงแม้ว่าช่องทางเข้าออกประเทศ ท่าอากาศยานดอนเมืองจะไม่มีความเสี่ยงต่อโรคกาฬโรค โดยพบค่าดัชนีหมัดหนูต่ำกว่าเกณฑ์ ที่องค์การอนามัยโลกกำหนดก็ตาม ควรต้องเฝ้าระวังอย่างต่อเนื่องทุก ๆ ปี และรายงานผลการศึกษานี้ต่อผู้บริหารช่องทางเข้าออกประเทศ ท่าอากาศยานดอนเมือง และผู้รับผิดชอบงานควบคุมพาหะนำโรคของท่าอากาศยานดอนเมือง เพื่อหา มาตรการควบคุม กำจัดหนูและหมัดหนู ทั้งจากชุมชนตลาดดอนเมืองและหนูที่ อาจติดมากับสัมภาระ หรือมากับอากาศยาน

ผู้รับผิดชอบ

นายสุรัตน์ ผลทอง

นักวิชาการสาธารณสุขปฏิบัติการ

